

Argus Series B350

Mit einer ultrahohen 4K-Auflösung stellt Reolink Argus Series B350 jedes Detail mit bemerkenswerter Präzision dar. Sie kann Menschen, Fahrzeuge und Haustiere intelligent von anderen Objekten unterscheiden. Die Scheinwerfer in der Kamera machen es möglich, ein klares, farbenfrohes Bild zu erfassen, wenn es dunkel ist. Da sie völlig kabellos ist, bietet sie außerdem einen hohen Komfort bei der Sicherheitsüberwachung.

1. Spezifikationen



1	Status-LED
2	Scheinwerfer
3	IR-LED
4	Objektiv
5	Tageslicht-Sensor
6	Eingebautes Mikrofon
7	Eingebauter PIR-Bewegungssensor



1	Reset-Loch
2	Ein-/Ausschalter
3	Micro SD-Kartensteckplatz
4	USB-C Anschluss
5	Halterung
6	Lautsprecher
7	Akku-Status-LED

Statusleuchte

Statusleuchte	Kamera-Status
Rotes Licht	WiFi-Verbindung fehlgeschlagen
Blaues Licht	WiFi-Verbindung erfolgreich
Blinkt	Standby-Status
An	Betriebsstatus

2. Setup and Install

Kamera einrichten

Lieferumfang

Hinweis: Der Lieferumfang kann je nach Version und Plattform variieren und aktualisiert werden. Bitte nehmen Sie die unten stehenden Informationen nur als Beispiel. Der tatsächliche Inhalt des Pakets hängt von den neuesten Informationen auf der Produktverkaufsseite ab.

Argus Series B350



Argus Series B350*1



USB-C Kable*1



Kurzanleitung*1



Sicherheitshalterung
*1



Montageschablone*1



Überwachungsaufkleber*1



Packung mit
Schrauben*1



Reset-Nadel*1




Gurt*1

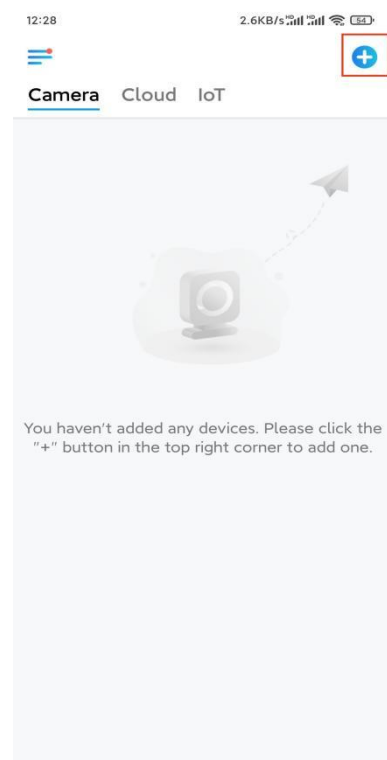
Die Kamera in der App einrichten

Bitte folgen Sie den unten stehenden Schritten, um die Ersteinrichtung der akkubetriebenen Kameras über die Reolink App vorzunehmen.

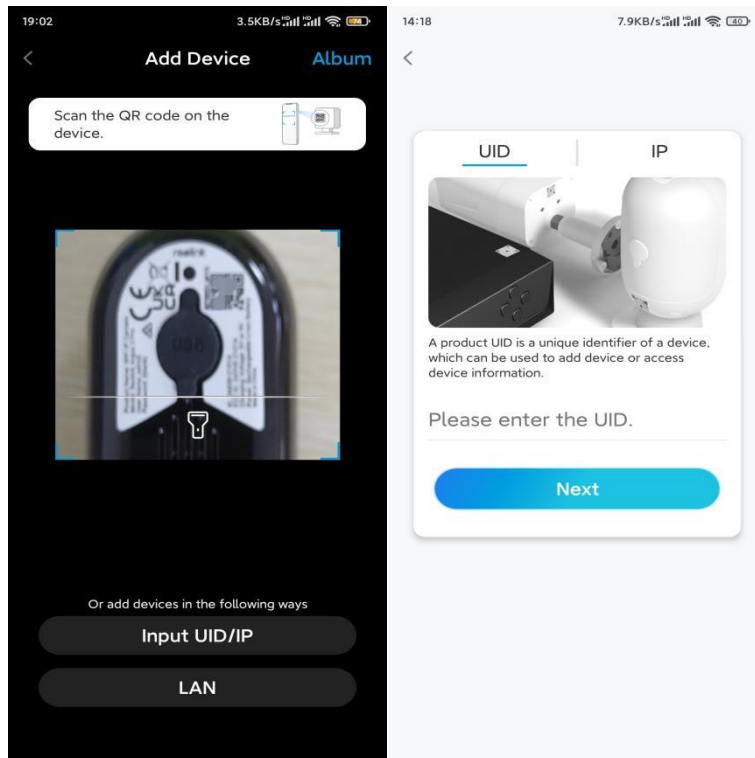
Schritt 1. Schalten Sie die Kamera ein. Achten Sie darauf, den Ein-/Aus schalter an der Kamera vor der Ersteinrichtung einzuschalten. Nach einem Startton hören Sie einen wiederholten **Ding-Ton** oder eine **Sprachansage**.

Hinweis: Die Sprachansage, die Sie hören, kann bei den mehrsprachigen Versionen wie folgt lauten: "Willkommen bei Reolink, bitte installieren Sie die Reolink App und scannen Sie den QR-Code auf der Kamera" oder "bitte starten Sie die Reolink App, fügen Sie die Kamera hinzu und richten Sie sie ein".

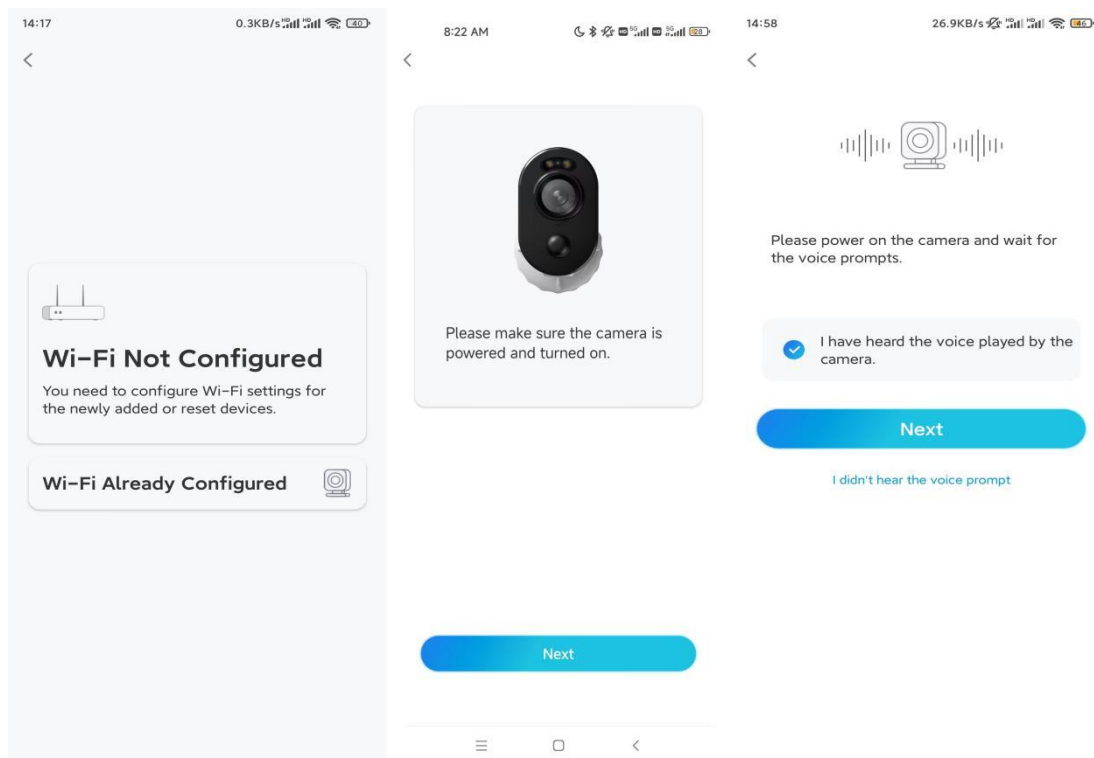
Schritt 2. Tippen Sie auf das  Symbol in der oberen rechten Ecke, um die Ersteinrichtung zu starten.



Schritt 3. Scannen Sie den QR-Code auf der Rückseite der Kamera. Sie können auf **Licht** tippen, um eine Taschenlampe zu aktivieren, wenn Sie die Kamera in einer dunklen Umgebung aufstellen. Wenn das Telefon nicht reagiert, tippen Sie bitte auf **UID/IP eingeben** und geben Sie dann die UID (16-stellige Zeichen unter dem QR-Code der Kamera) manuell ein. Klicken Sie dann auf **Nächste**.



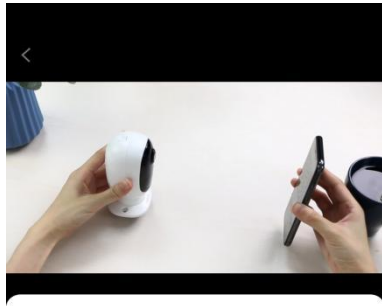
Schritt 4. Wählen Sie die Option **WLAN nicht konfiguriert**. Stellen Sie sicher, dass die Kamera mit Strom versorgt wird und eingeschaltet ist, und tippen Sie auf **Nächste**. Wenn Sie eine Sprachansage von der Kamera hören, setzen Sie bitte ein entsprechendes Häkchen und tippen dann auf **Nächste**.



Schritt 5. Geben Sie das WiFi-Passwort des ausgewählten WiFi-Netzwerks ein (Sie können auf das rechte Augensymbol tippen, um das Passwort zu sehen und zu überprüfen) und tippen Sie auf **Nächste**.



Hinweis: Argus Series B350 unterstützt 5GHz/2,4GHz Dual-Band WiFi-Verbindungen.**Schritt 6.** Tippen Sie auf **Scannen**. Halten Sie den QR-Code auf Ihrem Telefon in einem Abstand von etwa 20 cm vor das Objektiv der Kamera und lassen Sie die Kamera den QR-Code scannen. Setzen Sie ein entsprechendes Häkchen und tippen Sie auf **Nächste**.



14:22 10.2KB/s



To connect your camera to Wi-Fi network, face it to your phone and let the camera scan the QR code on the screen.

Scan Now



Please face the camera towards QR code and keep scan distance around 20 cm (8 inches).

I have heard a beep sound from the camera.

Demo

Next

Scan failed?

Schritt 7. Warten Sie etwa 60 Sekunden, bis die Kamera eine Verbindung mit dem Router hergestellt hat. Wenn Sie hören, dass die Verbindung zum Router erfolgreich war, setzen Sie ein entsprechendes Häkchen und tippen auf **Nächste**.

14:22 6.2KB/s

<



Camera is connecting to the router...



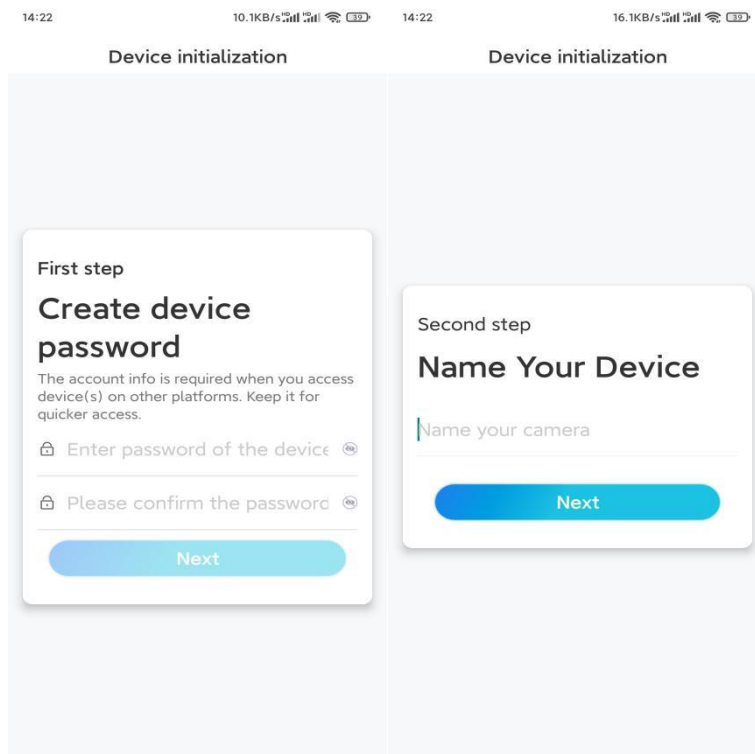
Connection to the router succeeded

I have heard the voice prompt

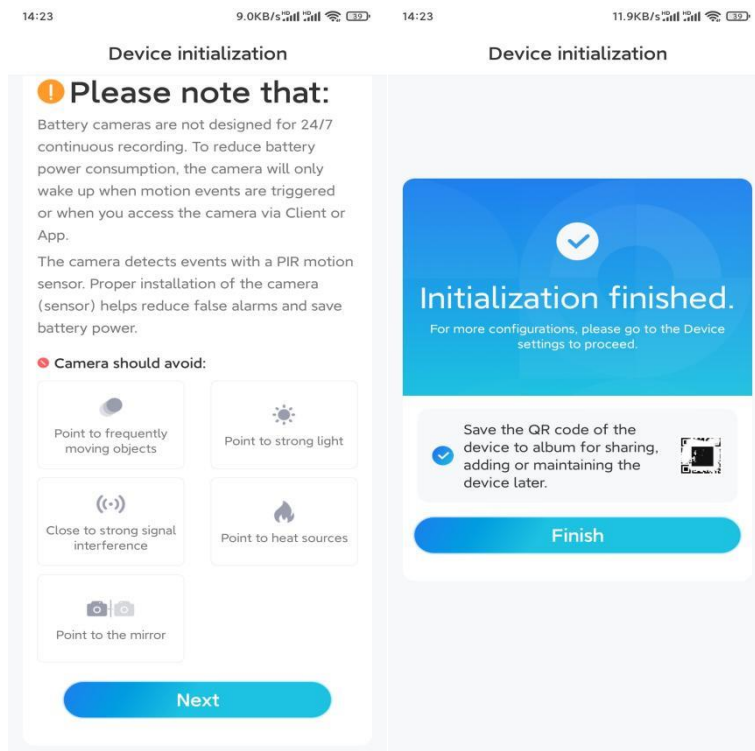
Next

Connection to the router failed

Schritt 8. Erstellen Sie ein Benutzerkennwort und benennen Sie dann Ihre Kamera.



Schritt 9. Lesen Sie den unten stehenden Hinweis und tippen Sie dann auf **Fertig**, um die Initialisierung Ihrer Kamera abzuschließen.



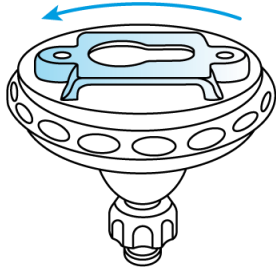
Sobald die Ersteinrichtung abgeschlossen ist, können Sie eine gute Position für die Kameramontage wählen.

Die Kamera installieren

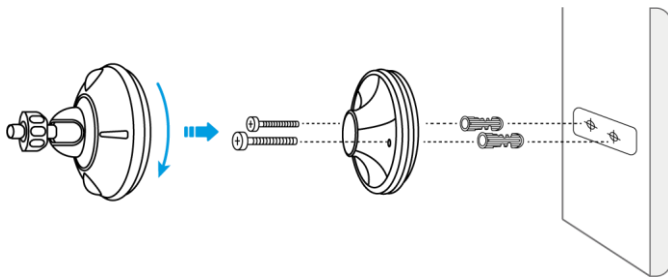
Wir bieten Ihnen Anleitungen zu zwei verschiedenen Situationen, in denen die Kamera installiert werden könnte. Schauen Sie sich die zwei Beispiele an.

Die Kamera an der Wand befestigen

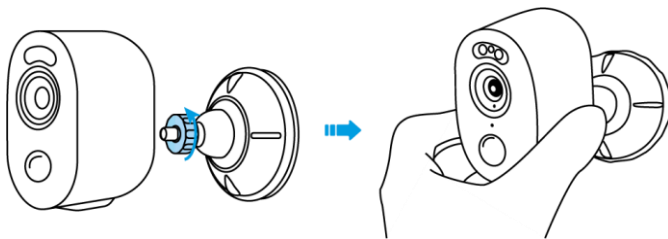
Schritt 1. Lösen Sie durch eine Drehbewegung die Basis von der Sicherheitshalterung.



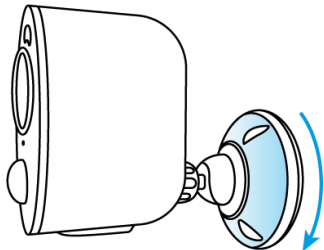
Schritt 2. Bohren Sie mit der Montageschablone Löcher und schrauben Sie die Basis der Halterung an die Wand. Befestigen Sie dann den anderen Teil der Halterung an der Basis.



Schritt 3. Schrauben Sie die Kamera an die Halterung. Und passen Sie den Winkel der Kamera an, um das beste Sichtfeld zu erhalten.



Schritt 4. Fixieren Sie die Kamera, indem Sie den in der Grafik angegebenen Teil der Halterung im Uhrzeigersinn drehen.

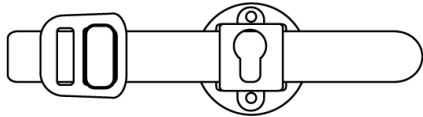


Hinweis: Wenn Sie den Kamerawinkel später anpassen möchten, lösen Sie bitte die Halterung, indem Sie den oberen Teil gegen den Uhrzeigersinn drehen.

Die Kamera mit Schlaufengurt installieren

Wenn Sie die Kamera an einem Baumstamm anbringen möchten, gehen Sie wie folgt vor:

Schritt 1. Führen Sie den Schlaufengurt durch den Schlitz an der Unterseite der Sicherheitshalterung.



Schritt 2. Befestigen Sie den Gurt fest um den Baum.

