

Argus Series B350

S ultra vysokým rozlišením 4K představuje Reolink Argus Series B350 každý detail s pozoruhodnou přesností. Zvládá chytře rozpoznat lidi, vozidla a domácí zvířata od jiných objektů. Díky reflektorům zvládnete získat jasný barevný obraz i za tmy. Navíc je díky bezdrátovému připojení jeho použití mnohem pohodlnější.

1. Specifikace



1	Stavová kontrolka LED
2	Reflektor
3	IR LED
4	Čočka
5	Senzor denního světla
6	Vestavěný mikrofon
7	Vestavěný PIR senzor



1	Resetovat otvor
2	Vypínač napájení
3	Slot pro kartu MicroSD
4	USB-C Port
5	Připojení
6	Reproduktor
7	Indikátor LED stavu baterie

Stavová kontrolka

Stavová kontrolka	Stav fotoaparátu
Červené světlo	Připojení Wi-Fi se nezdařilo
Modré světlo	Připojení Wi-Fi proběhlo úspěšně
Blikající	Pohotovostní stav
Zapnuto	Pracovní stav

2. Instalace a montáž

Nastavení kamery

Co je v krabici

Poznámka: Obsah balíčku se může lišit s různými verzemi a platformami, níže uvedené informace berte prosím pouze pro referenci. Skutečný obsah balení podléhá nejnovějším informacím na prodejní stránce produktu Argus Series B350



Argus Series B350*1



Kabel USB-C*1



Stručná úvodní příručka*1



Bezpečnostní držák*1



Montážní šablona*1



Nálepka pro sledování*1



Balení šroubů*1



Resetovací jehla*1




Popruh*1

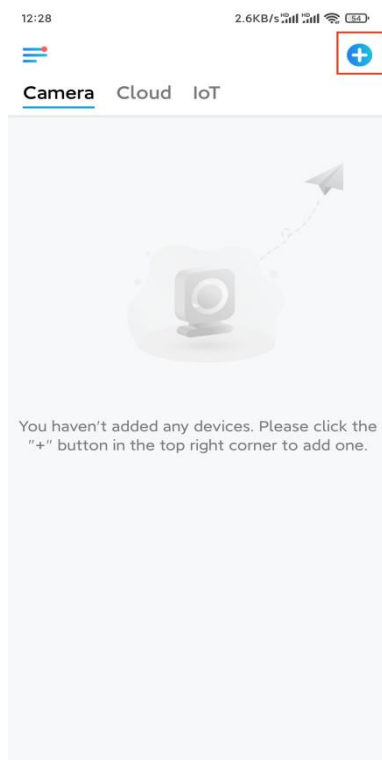
Nastavení kamery v aplikaci

Postupujte podle níže uvedených kroků a proveďte počáteční nastavení kamer napájených baterií prostřednictvím aplikace Reolink.

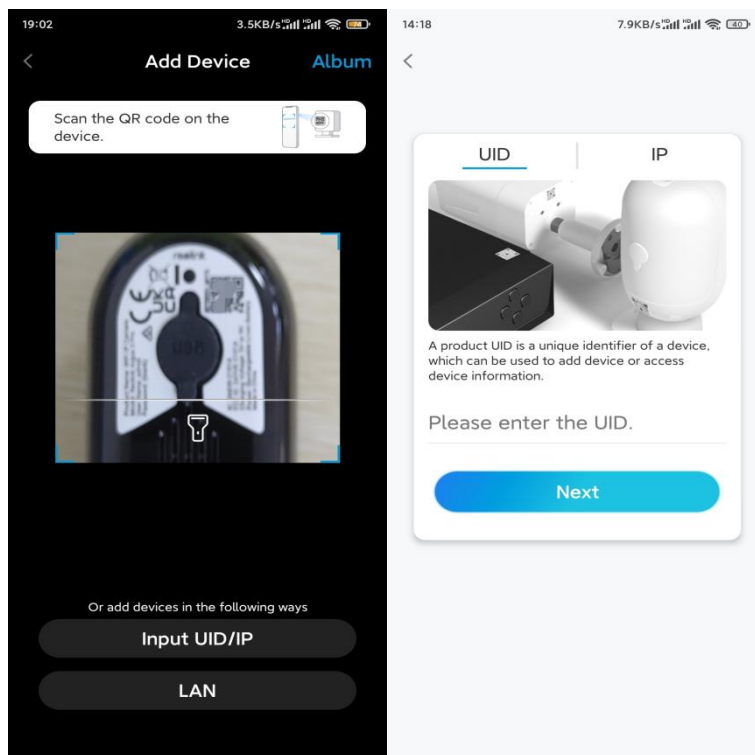
Krok 1. Zapněte kameru. Než spustíte úvodní nastavení, nezapomeňte zapnout vypínač na kameře. Po spuštění zvuku uslyšíte **opakovaný zvuk „Cink“** nebo hlasovou **výzvu**.

Poznámka: Hlasová výzva, kterou uslyšíte, může být "Vítejte v Reolink, nainstalujte aplikaci Reolink a naskenujte QR kód na kameře" ve vícejazyčných verzích nebo také "spusťte aplikaci Reolink, přidejte kameru a nastavte jej".

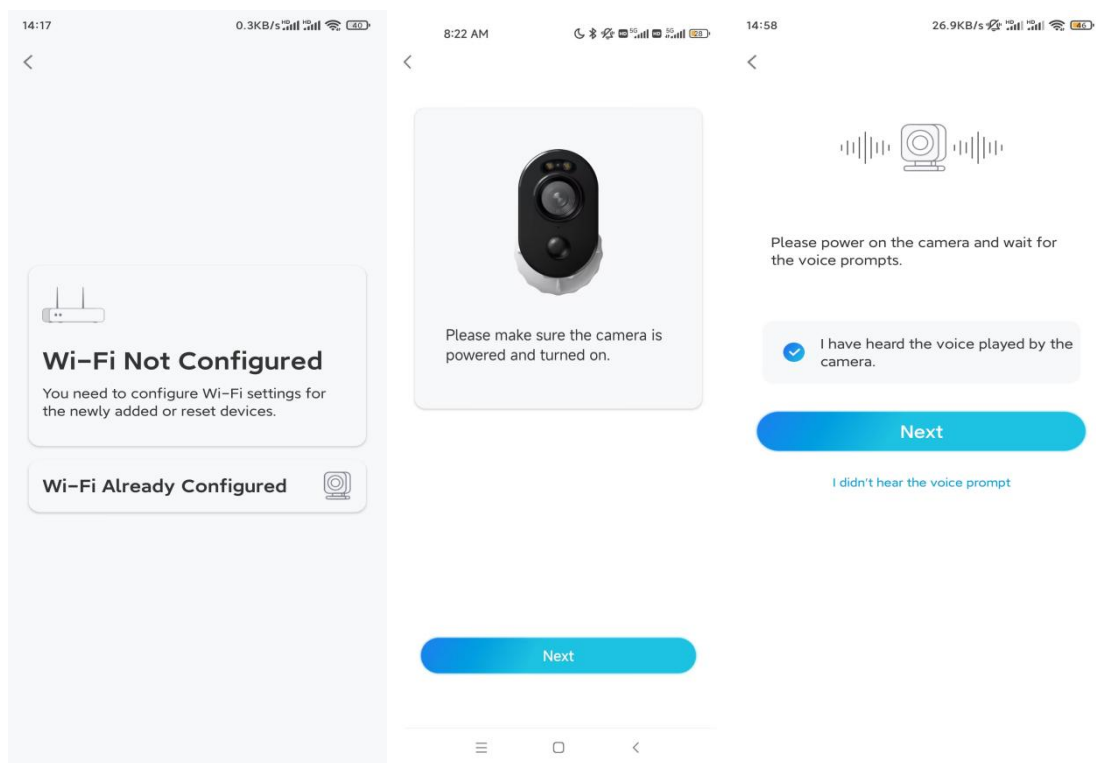
Krok 2. Klepnutím na ikonu  v pravém horním rohu zahájíte počáteční nastavení.



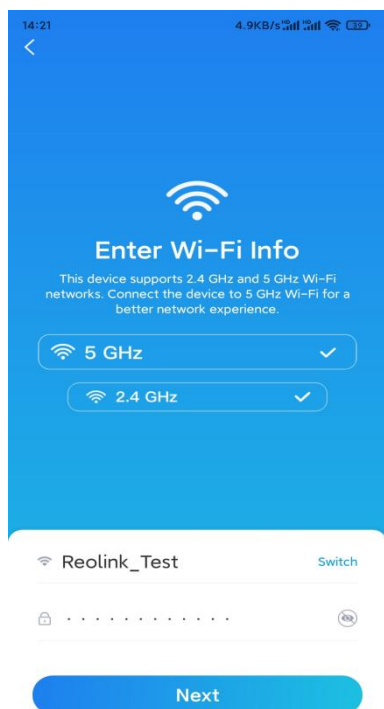
Krok 3. Naskenujte QR kód na zadní straně kamery. Klepnutím na tlačítko **Světlo** můžete zapnout svítidlo při nastavování kamery v tmavém prostředí. Pokud telefon nereaguje, klepněte na položku **UID/IP (UID/IP vstup)** a zadejte UID ručně (16místné znaky pod QR kódem kamery). Poté klikněte na tlačítko **Další**.



Krok 4. Zvolte **možnost Wi-Fi není nakonfigurována**. Ujistěte se, že je kamera připojena a zapnutá a poté klepněte na **Další**. Pokud uslyšíte hlasovou výzvu přehrávanou kamerou, zaškrtněte příslušnou volbu a poté klepněte na **tlačítko Další**.

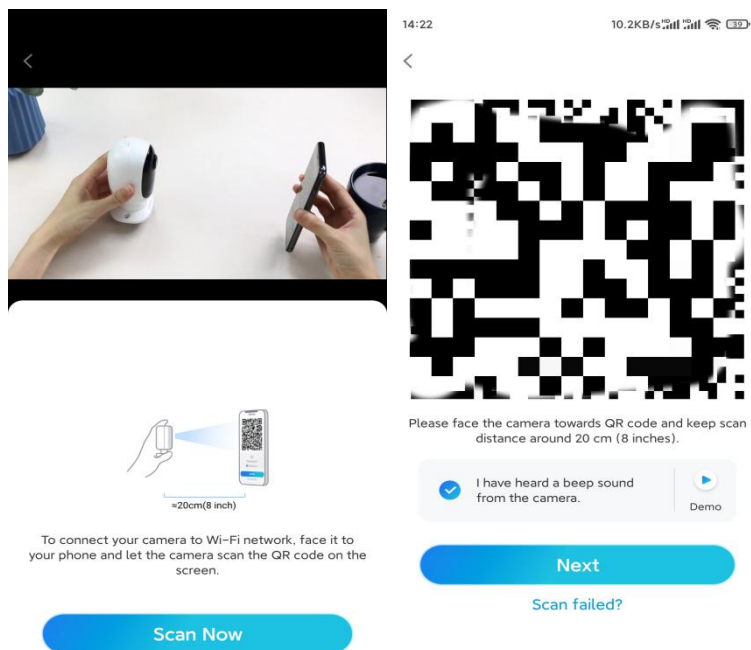


Krok 5. Zadejte heslo WiFi zvolené sítě WiFi (klepnutím na ikonu oka vpravo heslo zobrazíte a znovu zkontrolujete) a klepněte na tlačítko **Další**.



Poznámka: Argus Series B350 podporuje 5GHz / 2.4GHz Dual-Band WiFi připojení.

Krok 6. Klepněte na Skenovat. Umístěte QR kód na vašem telefonu před objektiv kamery do vzdálenosti přibližně 20 cm (8 palců) a nechte kameru naskenovat QR kód. Poté, co uslyšíte krátké pípnutí z kamery, zaškrtněte odpovídající volbu a klepněte na **tlačítko Další**.



Krok 7. Vyčkejte přibližně 60 sekund, než se kamera připojí k routeru. Poté, co uslyšíte "připojení k routeru proběhlo úspěšně", zaškrtněte odpovídající volbu a klepněte na **tlačítko Další**.



Camera is connecting to the router...



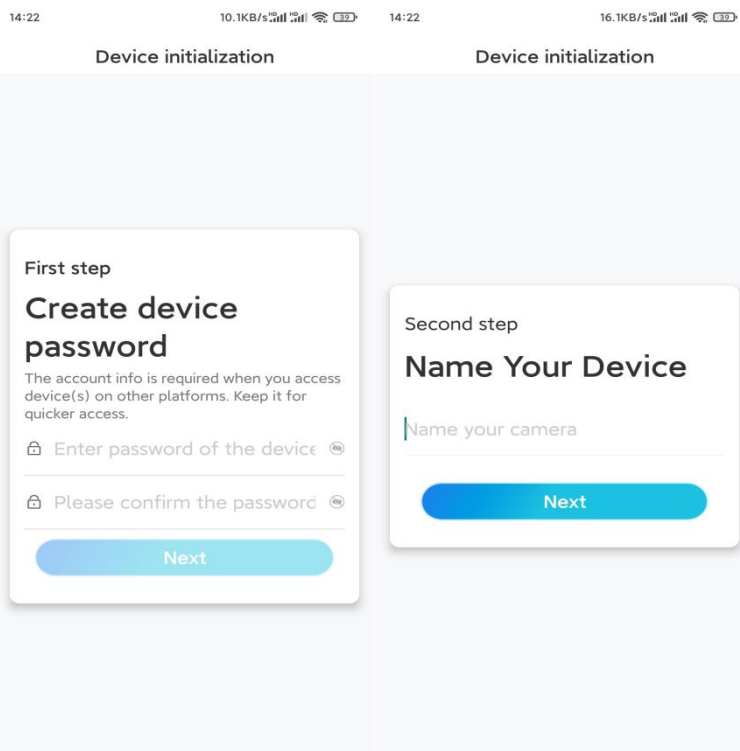
Connection to the router succeeded

I have heard the voice prompt

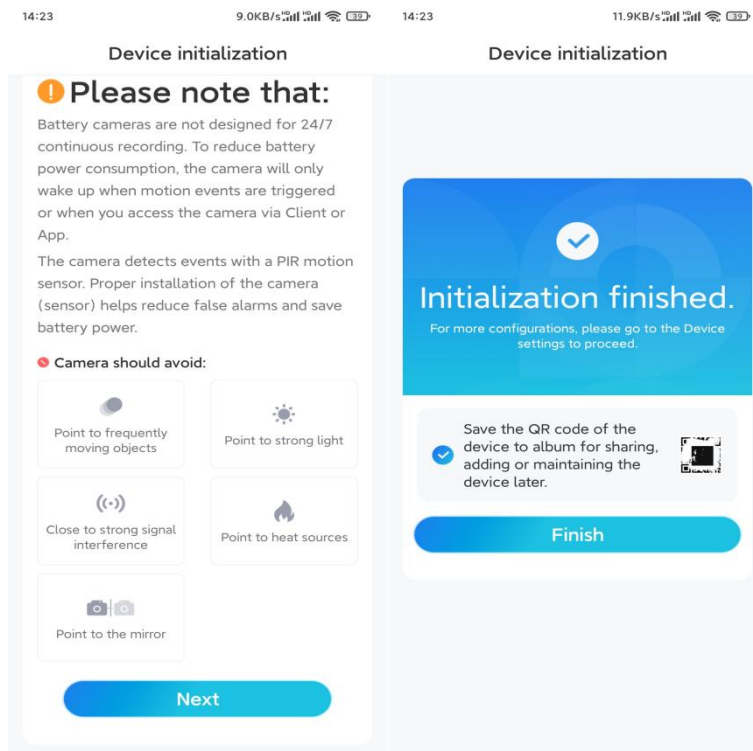
Next

Connection to the router failed

Krok 8. Vytvořte přihlašovací heslo a pojmenujte kameru.



Krok 9. Přečtěte si poznámku níže a klepnutím na **tlačítko Dokončit** dokončete inicializaci kamery..



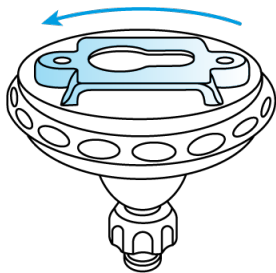
Po dokončení počátečního nastavení můžete zvolit vhodnou polohu pro montáž kamery.

Instalace kamery

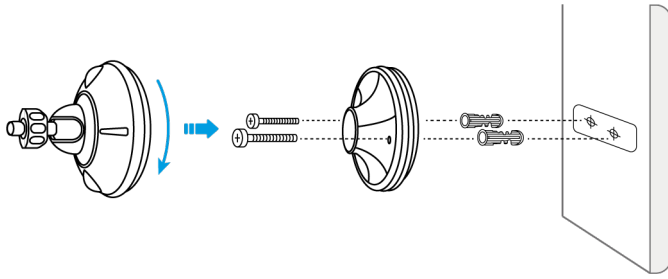
Nabízíme vám průvodce dvěma různými možnostmi, kam je možné nainstalovat kameru. Prohlédněte si je.

Přípevněte kameru ke stěně

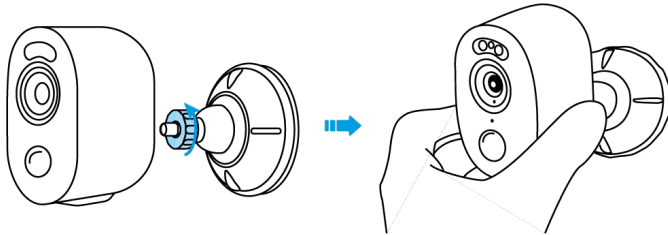
Krok 1. Otočením oddělte základnu od bezpečnostního držáku.



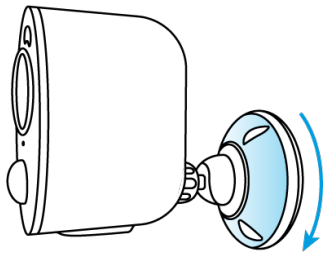
Krok 2. Vyrtejte otvory pomocí montážní šablony a našroubujte základnu držáku na stěnu. Poté připevněte druhou část držáku k základně.



Krok 3. Přišroubujte kameru k držáku. Upravte úhel kamery tak, abyste získali nejlepší zorné pole.



Krok 4. Zajistěte kameru otočením dílu na držáku označeném v grafu ve směru hodinových ručiček.

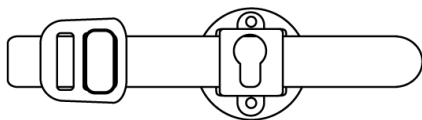


Poznámka: Chcete-li upravit úhel kamery později, povolte držák otočením horní části proti směru hodinových ručiček.

Instalace kameru pomocí popruhu s poutkem

Pokud chcete kameru nainstalovat na kmen stromu, postupujte podle níže uvedeného způsobu montáže.

Krok 1. Provlékněte smyčkový popruh otvorem ve spodní části bezpečnostního držáku.



Krok 2. Pevně upevněte popruh kolem stromu.

